

EFFEKTIVITET
ÅRET RUNDT
SCOP – SEER

A+

A++



Takmontert modell PACi Inverter+

- Friskluftstilkobling kan inkluderes (100 mm kanaltilkobling finnes på enheten for friskluftstilkobling)
- Samtlige enheter er kun 235 mm høye
- DC-viftemotor reduserer vibrasjoner og lydnivået
- Stor og bred luftstrøm
- Blant de mest stillegående enhetene på markedet
- Kan deles i kombinasjoner på 2, 3 eller 4 enheter
- Enkel tilkobling og styring av eksternt vifte eller ERV ved hjelp av PAW-DFC-kontakten på innendørsenhetens kretskort. Den ytre enheten kan styres med fjernkontrollen for Panasonics innendørsenhet.



Klar for Internettkontroll
INTERNETTKONTROLL

Internettkontroll er et system i neste generasjon som stiller til rådighet brukervennlig fjernstyring av klimaanlegg eller varmepumper uansett hvor du er, ved hjelp av en enkel smarttelefon med Android eller iOS, nettbrett eller PC via Internett.



Energi-
besparelse
INVERTER+

Produktet, som er utstyrt med Inverter+ teknikken, har en forbedret ytelse på mer enn 20%. Det betyr 20% lavere energiforbruk og 20% lavere energikostnad. Inverter+ kjøler og varmer i klasse A.



4,10 A+
SCOP

SEASONAL COEFFICIENT OF PERFORMANCE

Sesongtilpasset varmedrift i samsvar med de nye EcoDesign-kravene. Jo høyere SCOP-verdi, desto høyere effektivitet. Deilig varme året rundt uten unødvendig energiforbruk.



6,80 A++
SEER

SEASONAL ENERGY EFFICIENCY RATIO

Sesongtilpasset kjøledrift i samsvar med de nye EcoDesign-kravene. Jo høyere SEER-verdi, desto høyere effektivitet. Deilig avkjøling året rundt uten unødvendig energiforbruk.



Kjøling
ned til
-15 °C

UTENDØRSTEMPERATUR

Systemet gir effektiv kjøledrift ved utendørstemperaturer ned til -15 °C



Ned til
-20 °C i
oppvarmingsmodus

UTENDØRSTEMPERATUR

Luftkondisjonerer fungerer i varmepumpemodus selv ved lave temperaturer, ingen innebygd stoppfunksjon. For produktutvalget Elite.



Enkel
kontroll
via BMS

TILKOBLINGSARBEID

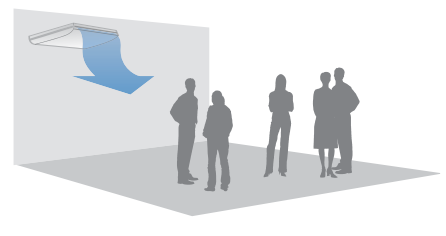
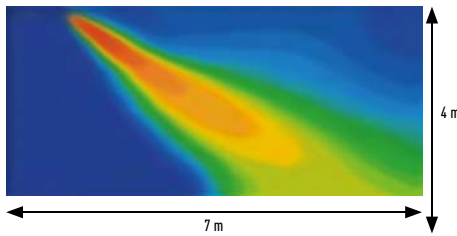
Tilkobling for kommunikasjonsporten er integrert i innendørsenheten, som gjør det enkelt å koble til og styre din Panasonic-luftvarmepumpe sammen med et overordnet kontrollsystem i hjemmet eller bygningen.



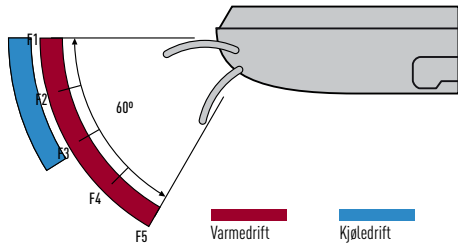
5 års
garanti på
kompressor

5 års garanti på kompressoren. Ta kontakt med din forhandler for mer informasjon.

Takmontert. Høy varmeeffekt ved lave utendørstemperaturer



Utvalget av takmonterte enheter er gjennomgående utstyrt med DC-viftemotorer for økt effektivitet og lavere lydnivå. Samtlige enheter har samme høyde og dybde for et enhetlig utseende ved kombinerte installasjoner.



Forbedringer for et deiligere inneklima

Det brede utløpet lar luften strømme både mot høyre og venstre. En spesiell effektmodus forhindrer ubehagelig, kald trekk og gir et mer behagelig inneklima.

Ny kablet fjernkontroll med Econavi-styrefunksjoner

Lettanvendelig, stilig, distinkt design med nye funksjoner for behovsstyring og visning av energiforbruket! Denne anvendelige funksjonen gjør fjernkontrollen unik! Den nye kablete fjernkontrollen CZ-RTC3 kan lett integreres i selv den mest krevende interiørarkitekturen. Pekeskjermen er svært elegant og lettanvendelig med et kompakt display på kun 120 x 120 x 16 mm..

Ny Econavi-sensor

Den helt nye Econavi-sensoren oppdager tilstedeværelse i rommet og tilpasser i stillhet PACI- og VRF-modellene i klimaanleggssystemet, for økt komfort og redusert energiforbruk.



Ytterligere forbedringer av luftstrømmen

Internet Control

Styr varmepumpen din fra hvor du enn befinner deg i verden. Styr klima og energi med lavest mulig forbruk. Panasonic har alltid tilbudt sine kunder de mest effektive varmepumpene og klimaanleggene. Nå har selskapet tatt et skritt videre og presenterer en styreløsning som benytter den seneste skyteknologien, så du kan styre klimaanlegget ditt uansett hvor du er i verden. Ved hjelp av denne tilleggstjenesten kan du styre anlegget ditt fra en smarttelefon, nettbrett, Android-enhet eller datamaskin koblet til internett. Tilbyr samme funksjoner som om du var hjemme: start/ stopp, driftsmodus, settpunkt, romtemperatur osv. Opplev den nye, avanserte funksjonen som tilbys fra Panasonic for å oppnå størst mulig komfort og effektivitet med lavest mulig energiforbruk.

Referanse: PA-RC2-WIFI-1



Luftstrøm og spredning justeres automatisk avhengig av hvordan enheten drives

Kompatibel med alle ECOi-systemløsninger.



Kablet fjernkontroll CZ-RTC3 (valgfritt)



Kablet fjernkontroll CZ-RTWC3 (valgfritt)



Trådløs fjernkontroll CZ-RW3T3 (valgfritt)



Enkel fjernkontroll CZ-RE2C2 (valgfritt)



MER KOMPAKT

U-60PE1E5
U-71PE1E5
U-50PE1E5



U-100PE1E5
U-125PE1E5
U-100PE1E8
U-125PE1E8
U-60PE1E5A
U-71PE1E5A
U-71PE1E8A



U-140PE1E8
U-100PE1E5A
U-125PE1E5A
U-140PE1E5A
U-100PE1E8A
U-125PE1E8A
U-140PE1E8A

Takmodell PACI Standard og Elite Inverter+	Kjøledrift		Varmedrift		SCOP ²⁾ Nominell kW	Inngangseffekt Nominell (Min. - Maks.) kW	Lydtrykknivå ³⁾ Kjøledrift - varmedrift (Hi / Lo / S-Lo) dB(A)	Mål (inn) H x B x D mm	Mål (ut) H x B x D mm	Driftsområde Kjøledrift - varmedrift Min. / Maks. °C
	Kapasitet Nom. (Min. - Maks.) kW	SEER ¹⁾ Nominell W/W	Inngangseffekt Nominell (Min. - Maks.) kW	Kapasitet Nom. (Min. - Maks.) Ved -7 °C / Ved -15 °C kW						
4-veis 90x90-kassett PACI Standard Inverter+										
KIT-60PTY2E5A	6,0 (2,0 - 7,0)	6,7	1,660 (0,325 - 2,500)	6,0 (1,8 - 7,0) / 4,99 / 4,20	4,0	1,430 (0,275 - 2,155)	38 / 34 / 30 - 38 / 34 / 30	235 x 1.275 x 690	569 x 790 x 285	-10 / +43 - -15 / +24
KIT-71PTY2E5A	7,1 (2,0 - 7,7)	6,1	2,210 (0,325 - 2,820)	7,1 (1,8 - 8,1) / 5,08 / 4,37	4,0	1,820 (0,275 - 2,510)	39 / 35 / 31 - 39 / 35 / 31	235 x 1.275 x 690	569 x 790 x 285	-10 / +43 - -15 / +24
KIT-100PTY2E5A	10,0 (2,7 - 11,5)	6,1	3,320 (0,530 - 3,340)	10,0 (2,1 - 13,8) / 9,97 / 8,43	3,9	2,600 (0,410 - 4,000)	42 / 37 / 35 - 42 / 37 / 35	235 x 1.590 x 690	996 x 940 x 340	-10 / +43 - -15 / +24
KIT-125PTY2E5A	12,5 (3,8 - 13,5)	3,7 ⁴⁾	4,150 (0,900 - 5,160)	12,5 (3,4 - 15,0) / 10,97 / 9,03	3,4 ⁴⁾	3,250 (0,730 - 4,400)	46 / 40 / 36 - 46 / 40 / 36	230 x 1.590 x 690	996 x 940 x 340	-10 / +43 - -15 / +24
KIT-100PTY2E8A	10,0 (2,7 - 11,5)	6,0	3,320 (0,530 - 3,340)	10,0 (2,1 - 13,8) / 9,97 / 8,43	3,9	2,600 (0,410 - 4,000)	42 / 37 / 35 - 42 / 37 / 35	235 x 1.590 x 690	996 x 940 x 340	-10 / +43 - -15 / +24
KIT-125PTY2E8A	12,5 (3,8 - 13,5)	3,7 ⁴⁾	4,150 (0,900 - 5,160)	12,5 (3,4 - 15,0) / 10,97 / 9,03	3,4 ⁴⁾	3,250 (0,730 - 4,400)	46 / 40 / 36 - 46 / 40 / 36	230 x 1.590 x 690	996 x 940 x 340	-10 / +43 - -15 / +24
KIP-140PTY2E8A	14,0 (3,3 - 15,5)	3,8 ⁴⁾	4,700 (0,840 - 5,700)	14,0 (4,1 - 16,0) / 13,35 / 12,38	3,5 ⁴⁾	3,610 (0,900 - 5,210)	47 / 41 / 37 - 47 / 41 / 37	260 x 1.655 x 820	1.416 x 940 x 340	-10 / +43 - -15 / +24
4-veis 90x90-kassett PACI Elite Inverter+										
KIT-50PT2E5A	5,0 (1,5 - 5,6)	6,4	1,380 (0,260 - 2,050)	5,6 (1,5 - 6,5) / 4,20 / 3,58	4,0	1,410 (0,220 - 2,300)	37 / 33 / 29 - 37 / 33 / 29	235 x 960 x 690	569 x 790 x 285	-15 / +46 - -20 / +24
KIT-60PT2E5A	6,0 (2,5 - 7,1)	6,8	1,490 (0,450 - 2,010)	7,0 (2,0 - 8,0) / 6,69 / 6,56	4,1	1,740 (0,400 - 2,480)	38 / 34 / 30 - 38 / 34 / 30	235 x 1.275 x 690	996 x 940 x 340	-15 / +46 - -20 / +24
KIT-71PT2E5A	7,1 (2,5 - 8,0)	6,2	2,930 (0,450 - 2,780)	8,0 (2,0 - 9,0) / 7,52 / 7,65	4,0	1,930 (0,400 - 2,900)	39 / 35 / 31 - 39 / 35 / 31	235 x 1.275 x 690	996 x 940 x 340	-15 / +46 - -20 / +24
KIT-100PT2E5A	10,0 (3,3 - 12,5)	6,7	2,530 (0,840 - 3,850)	11,2 (4,1 - 14,0) / 12,04 / 11,20	4,3	2,600 (0,900 - 4,400)	42 / 37 / 35 - 42 / 37 / 35	235 x 1.590 x 690	1.416 x 940 x 340	-15 / +46 - -20 / +24
KIT-125PT2E5A	12,5 (3,3 - 14,0)	4,3 ⁴⁾	3,730 (0,840 - 4,860)	14,0 (4,1 - 16,0) / 13,48 / 12,38	3,6 ⁴⁾	3,510 (0,900 - 5,210)	46 / 40 / 36 - 46 / 40 / 36	230 x 1.590 x 690	1.416 x 940 x 340	-15 / +46 - -20 / +24
KIT-140PT2E5A	14,0 (3,3 - 15,0)	3,8 ⁴⁾	4,650 (0,840 - 5,650)	16,0 (4,1 - 18,0) / 14,24 / 12,69	3,4 ⁴⁾	4,360 (0,900 - 5,930)	47 / 41 / 37 - 47 / 41 / 37	260 x 1.655 x 820	1.416 x 940 x 340	-15 / +46 - -20 / +24
KIT-71PT2E8A	7,1 (2,5 - 8,0)	5,9	1,930 (0,450 - 2,780)	8,0 (2,0 - 9,0) / 7,52 / 7,65	4,0	1,930 (0,400 - 2,900)	39 / 35 / 31 - 39 / 35 / 31	235 x 1.275 x 690	996 x 940 x 340	-15 / +46 - -20 / +24
KIT-100PT2E8A	10,0 (3,3 - 12,5)	6,6	2,530 (0,840 - 3,850)	11,2 (4,1 - 14,0) / 12,04 / 11,20	4,3	2,680 (0,900 - 4,400)	42 / 37 / 35 - 42 / 37 / 35	235 x 1.590 x 690	1.416 x 940 x 340	-15 / +46 - -20 / +24
KIT-125PT2E8A	12,5 (3,3 - 14,0)	4,3 ⁴⁾	3,730 (0,840 - 4,860)	14,0 (4,1 - 16,0) / 13,48 / 12,38	3,6 ⁴⁾	3,510 (0,900 - 5,210)	46 / 40 / 36 - 46 / 40 / 36	230 x 1.590 x 690	1.416 x 940 x 340	-15 / +46 - -20 / +24
KIT-140PT2E8A	14,0 (3,3 - 15,0)	3,8 ⁴⁾	4,650 (0,840 - 5,650)	16,0 (4,1 - 18,0) / 14,24 / 12,69	3,4 ⁴⁾	4,360 (0,900 - 5,930)	47 / 41 / 37 - 47 / 41 / 37	360 x 1.655 x 820	1.416 x 940 x 340	-15 / +46 - -20 / +24

Vurderingsforhold: Kjøling innendørs 27 °C DB / 19 °C WB. Kjøling utendørs 35 °C DB / 24 °C WB. Oppvarming innendørs 20 °C DB. Oppvarming utendørs 7 °C DB / 6 °C WB. (DB: Tørrtemperatur, WB: Våttemperatur).

¹⁾ SEER beregnes ut fra base Eurovent IPLV for SBEM for U1 innendørsenhet SEER = a(EER25) + b(EER50) + c(EER75) + d(EER100) der EER25, EER50, EER75 og EER100 er EER-målte verdier ved 25 %, 50 %, 75 % og 100 % delvis last for temperaturer på henholdsvis 20, 25, 30 og 35 °C tørrtemperatur. a, b, c og d er verdier som tildeles for en kontortype. Disse verdiene gir som a = 0,2, b = 0,36, c = 0,32 og d = 0,03. De interne temperatuere måles ved 27 °C tørrtemperatur og 19 °C våttemperatur. ²⁾ SCOP beregnes i base Eurovent IPLV for SBEM med U1 innendørsenhet inkludert korrigering for avrimingsfaktoren. ³⁾ Enhetenes lydtrykknivå måles den oppmålte verdien 1 meter foran hovedenheten og 1,5 meter fra bakken. Lydtrykknivå oppmålt i samsvar med Eurovent d/CI006-17 spesifikasjonen. ⁴⁾ Data for EER og COP. // Panasonic forbeholder seg retten til å endre produktene sine spesifikasjoner. For mer detaljert informasjon om EP, besøk vår nettside, www.aircon.panasonic.no og www.pci.panasonic.eu

Tilbehør



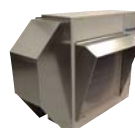
PAW-GRDST40
Bakkestativ for PACI 400 mm høyde, 900 mm bredde, 400 mm lengde



PAW-WTRAY
Galvanisert drypppanne for bakkestativ med 4 meter varmekabel og termostat



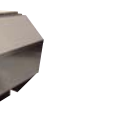
PAW-GRDBSE20
2 Bakkekluser i SBE 200 mm høy, 600 mm lang



PAW-WPH7
Værbeskyttelse sett for U-50PE1E5



PAW-WPH8
Værbeskyttelse sett for U-200PE1E8 og U-250PE1E8



PAW-WPH9
Værbeskyttelse sett for U-60PE1E5, U-71PE1E5/R, U-100PE1E5/R, U-125PE1E5/R



PAW-WPH10
Værbeskyttelse sett for U-100PE1E5/R, U-125PE1E5/R, U-140PE1E5/R, U-140PE1E8



PAW-PACR3
Krets-kort for installasjon i sverkerom med sikkerhetsfunksjon

Panasonic

www.aircon.panasonic.no
http://blog.panasonicnordic.com/nb/heating-and-cooling
f www.facebook.com/panasonicnorgevarmepumper

Panasonic Nordic, filial av Panasonic Marketing Europe GmbH, Tyskland
Telefonvågen 26, 126 26 Hågersten, SVERIGE // Telefon: +46 8 680 26 00

varme & kjøleløsninger

